

PERFIL ALUMNO FESD



ESPIRITUAL

Abierto a Dios, con valores humanos y evangélicos, tolerante, buscador de la verdad.

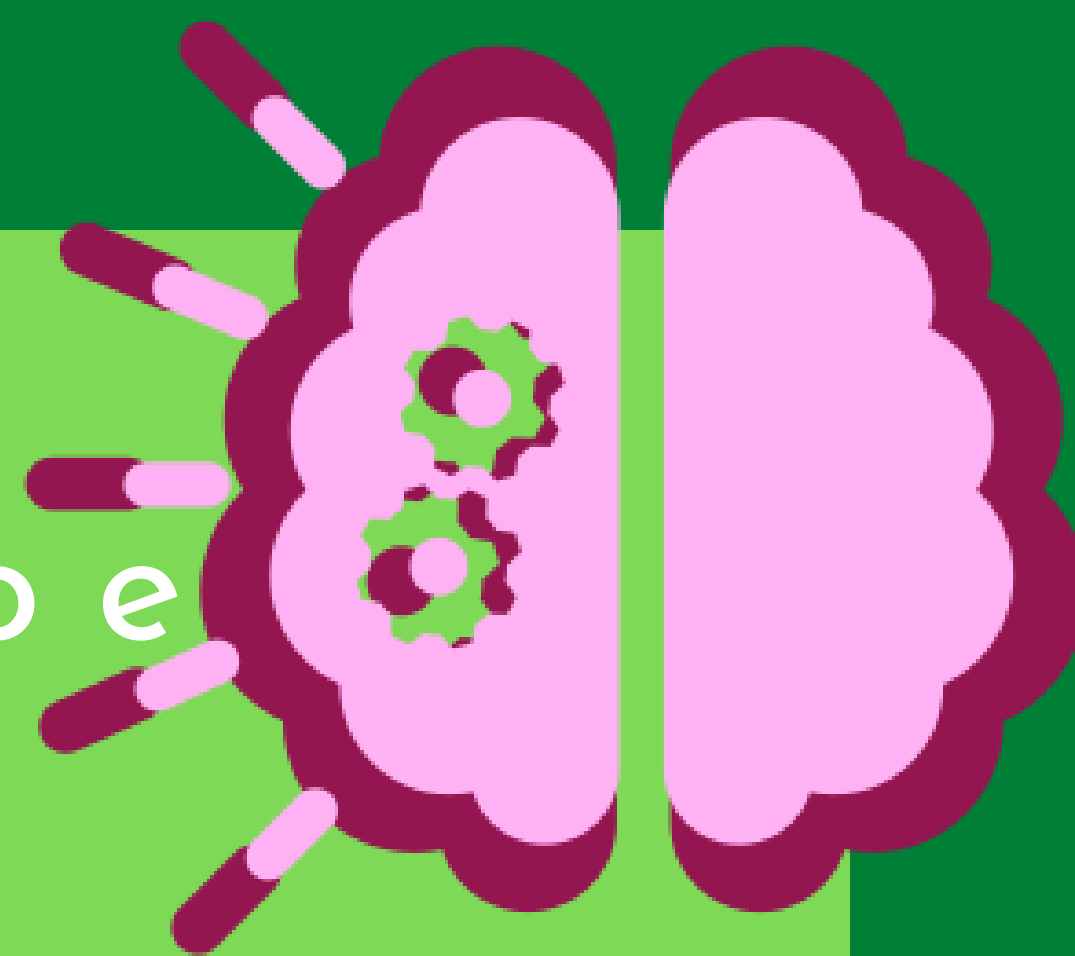


COMPROMETIDO

Responsable, entusiasta, solidario, empático, respetuoso, agente transformador.

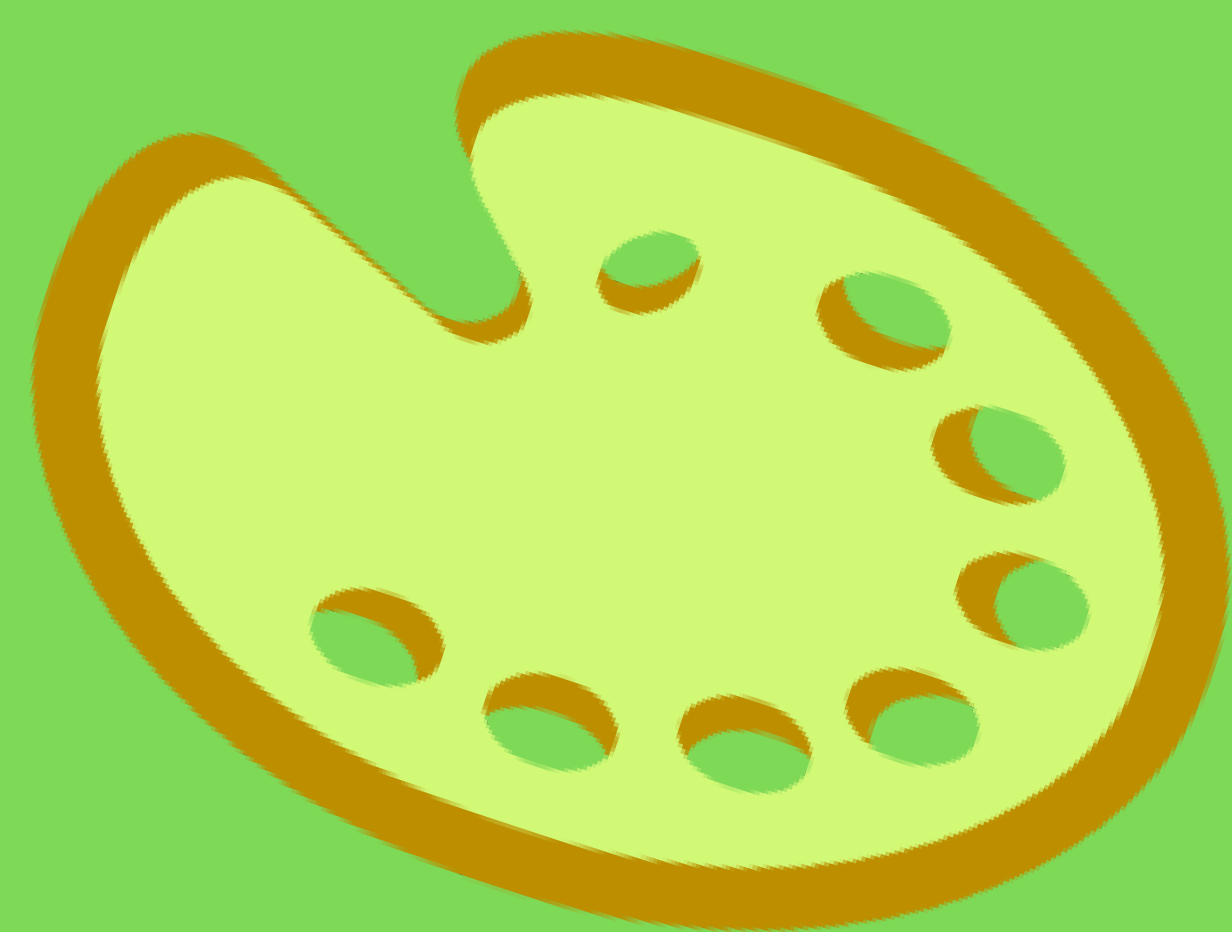
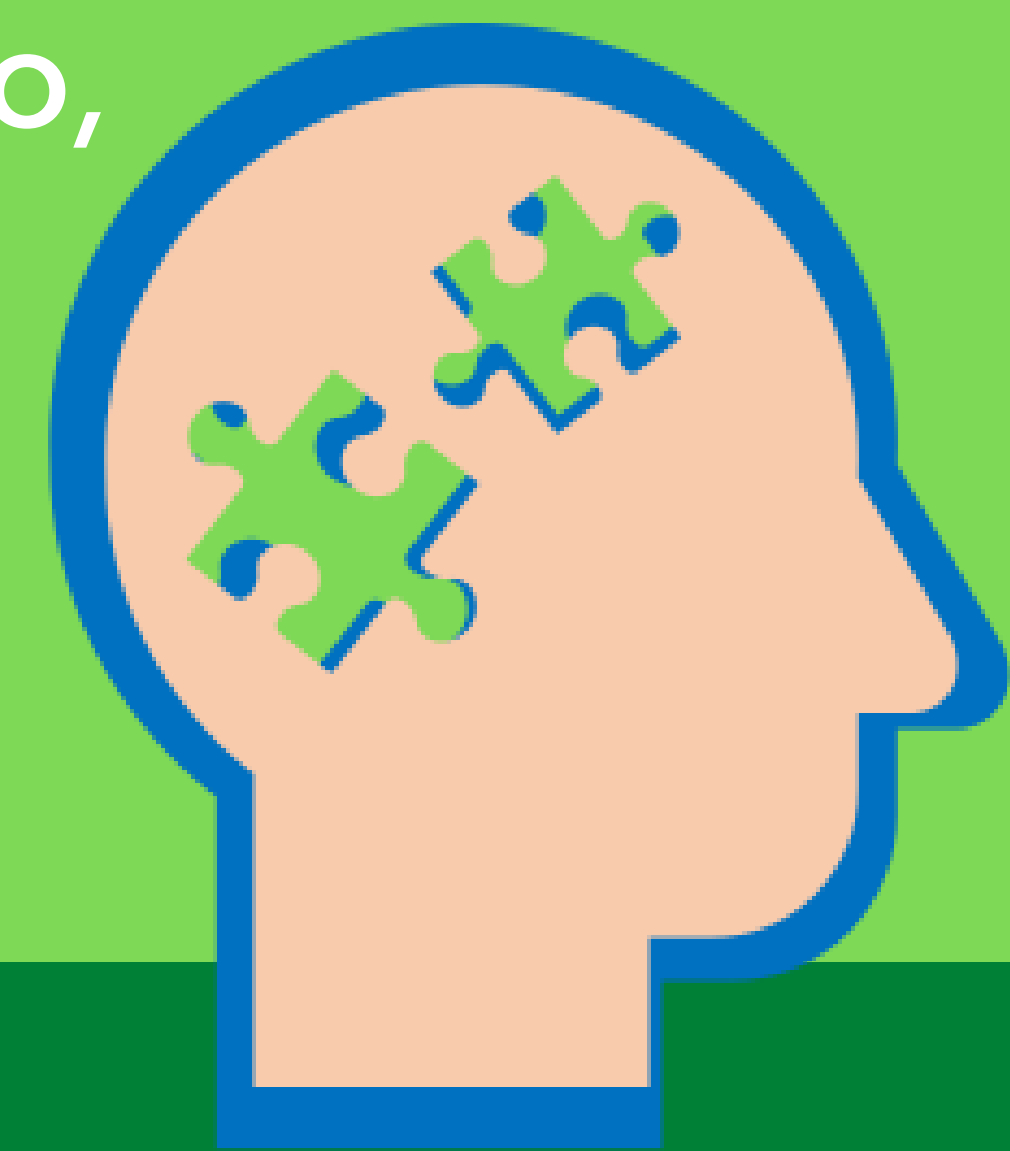
CRÍTICO

Libre y plural, reflexivo e investigador, capaz de gestionar sus emociones y de trabajar en equipo.



COMPETENTE

Resiliente, autónomo, resolutivo, comunicador, emprendedor.



CREATIVO

Innovador, imaginativo, abierto al mundo, flexible.



Colegio
Stella Maris

Madrid

fesd